

## SREDA, 13. 5. 2020

Včeraj smo se na srečanju dogovorili, da vam napišem, kaj mi v tem tednu še morate oddati:

- SLJ – opis predmeta ali rastline
- SLJ – recitacija pesmi iz domačega branja (pokliči po vibru ali pošlji posnetek)
- GUM – posnetek petja in spremljave pesmi
- DRU – časovni trak

Za tiste, ki ste že oddali, zgoraj napisano ne velja.

## **DRUŽBA**

Poslušaj razlago na PPT in dopolni časovni trak, ki si ga včeraj narisal.

## **SLOVENŠČINA**

Tema, s katero se bomo ukvarjali v naslednjih urah slovenščine je PRIDEVNIK.

Razlago si lahko ogledate na naslednji [povezavi](#).

Nato preberi snov v U/str. 29, 30 (do naslova Vrste pridevnikov).

V zvezek napiši današnji datum in naslov (čez dve vrstici) **PRIDEVNIK**.

Prepiši:

Pridevnik je beseda, ki jo dodajamo (pridevamo) drugi besedi, najpogosteje samostalniku. Pridevnik ga natančneje opiše ali določi.

Na dvorišču je pes.

Na [sosedovem](#) dvorišču je [velik](#) pes.

Prepiši razpredelnico in pri vsakem samostalniku dopiše še tri primere.

SAMOSTALNIK	PRIDEVNIK
hiša	velika, razkošna, večnadstropna ...
kapa	pletena, Borisova, bela ...
pes	lovski, morski,

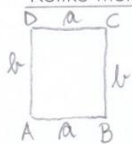
V DZ/str. 91 reši 1. in 2. nalogo (do naslova Vrste pridevnikov).

## MATEMATIKA

V prilogi so rešitve nalog, ki ste jih reševali včeraj.

Današnja snov je OBSEG KVADRATA. Razlago in navodila si poglej na PPT.

1. Miha bo z letvicami obrobil štiri enako velika okna. Vsako okno je široko 1 m 4 dm in visoko 1 m 6 dm. Koliko metrov letvic bo porabil?



$$a = 1 \text{ m } 4 \text{ dm} = 14 \text{ dm}$$

$$b = 1 \text{ m } 6 \text{ dm} = 16 \text{ dm}$$

$$o = ?$$

$$o = 2 \cdot a + 2 \cdot b$$

$$o = 2 \cdot 14 \text{ dm} + 2 \cdot 16 \text{ dm}$$

$$o = 28 \text{ dm} + 32 \text{ dm}$$

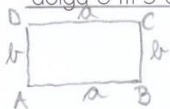
$$o = 60 \text{ dm} = 6 \text{ m}$$

$$6 \text{ m} \cdot 4 = 24 \text{ m}$$



O: Porabil bo 24 m letvic.

2. V mestnem parku so delavci obrobili cvetlično gredico z betonskimi robniki. Gredica je dolga 6 m 5 dm in široka 4 m. Koliko metrov betonskih robnikov so porabili?



$$a = 6 \text{ m } 5 \text{ dm} = 65 \text{ dm}$$

$$b = 4 \text{ m} = 40 \text{ dm}$$

$$o = ?$$

$$o = 2 \cdot a + 2 \cdot b$$

$$o = 2 \cdot 65 \text{ dm} + 2 \cdot 40 \text{ dm}$$

$$o = 130 \text{ dm} + 80 \text{ dm}$$

$$o = 210 \text{ dm} = 21 \text{ m}$$

O: Porabili so 21 m betonskih robnikov.

3. Učenci so z letvicami uokvirili tri plakate. Mere plakatov so zapisane v preglednici.

	Dolžina	Širina
Prvi plakat	70 cm	70 cm
Drugi plakat	60 cm	45 cm
Tretji plakat	65 cm	90 cm



Koliko metrov letvic so porabili skupaj?

①  $o = 2 \cdot a + 2 \cdot b$   
 $o = 2 \cdot 70 \text{ cm} + 2 \cdot 70 \text{ cm}$   
 $o = 140 \text{ cm} + 140 \text{ cm}$   
 $o = 280 \text{ cm} = 2 \text{ m } 8 \text{ dm}$

②  $o = 2 \cdot a + 2 \cdot b$   
 $o = 2 \cdot 60 \text{ cm} + 2 \cdot 45 \text{ cm}$   
 $o = 120 \text{ cm} + 90 \text{ cm}$   
 $o = 210 \text{ cm} = 2 \text{ m } 1 \text{ dm}$

③  $o = 2 \cdot a + 2 \cdot b$   
 $o = 2 \cdot 65 \text{ cm} + 2 \cdot 90 \text{ cm}$   
 $o = 130 \text{ cm} + 180 \text{ cm}$   
 $o = 310 \text{ cm} = 3 \text{ m } 1 \text{ dm}$

$$2 \text{ m } 8 \text{ dm}$$

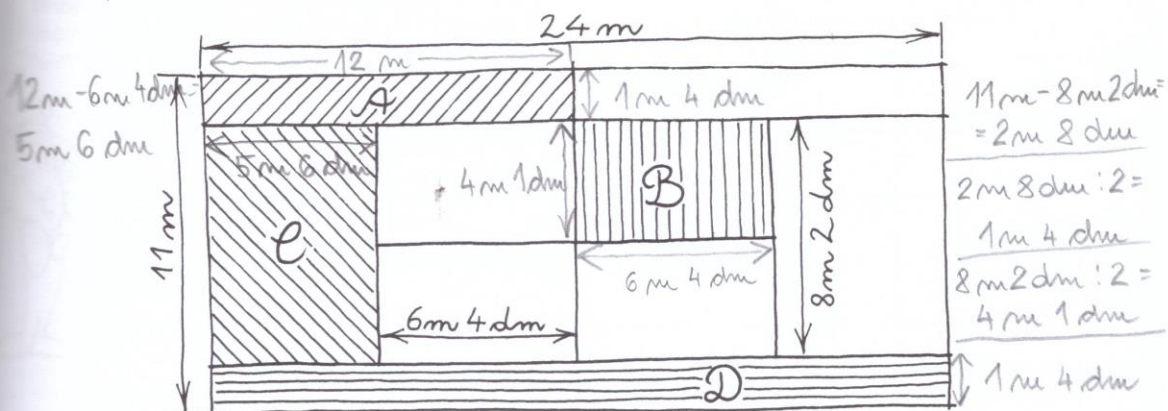
$$+ 2 \text{ m } 1 \text{ dm}$$

$$+ 3 \text{ m } 1 \text{ dm}$$

$$7 \text{ m } 10 \text{ dm} = 8 \text{ m}$$

O: Skupaj so porabili 8 m letvic.

Narisana je skica teniškega igrišča.



S skice razberi, koliko so dolge stranice posameznih označenih pravokotnikov, in odgovori na vprašanja.

a) Kolikšen je obseg pravokotnika A?

$$\sigma = 2 \cdot 12\text{ m} + 2 \cdot 1\text{ m } 4\text{ dm} = 24\text{ m} + 2\text{ m } 8\text{ dm} = 26\text{ m } 8\text{ dm}$$

O: Obseg pravokotnika A je 26 m 8 dm.

b) Kolikšen je obseg pravokotnika B?

$$\sigma = 2 \cdot 6\text{ m } 4\text{ dm} + 2 \cdot 4\text{ m } 1\text{ dm} = 12\text{ m } 8\text{ dm} + 8\text{ m } 2\text{ dm} = 20\text{ m } 10\text{ dm} = 21\text{ m}$$

O: Obseg pravokotnika B je 21 m.

c) Kolikšen je obseg pravokotnika C?

$$\sigma = 2 \cdot 5\text{ m } 6\text{ dm} + 2 \cdot 8\text{ m } 2\text{ dm} = 10\text{ m } 12\text{ dm} + 16\text{ m } 4\text{ dm} = 26\text{ m } 16\text{ dm} = 27\text{ m } 6\text{ dm}$$

O: Obseg pravokotnika C je 27 m 6 dm.

č) Kolikšen je obseg pravokotnika D?

$$\sigma = 2 \cdot 24\text{ m} + 2 \cdot 1\text{ m } 4\text{ dm} = 48\text{ m} + 2\text{ m } 8\text{ dm} = 50\text{ m } 8\text{ dm}$$

O: Obseg pravokotnika D je 50 m 8 dm.

d) Kolikšen je obseg igrišča?

$$\sigma = 2 \cdot 24\text{ m} + 2 \cdot 11\text{ m} = 48\text{ m} + 22\text{ m} = 70\text{ m}$$

O: Obseg igrišča je 70 m.